

M: 10 mm ≈ 1 m

Hängeflächen / Wände insgesamt 57 - 62 m

- Hängeflächen / Bilderschienen EG
  - - - „schwierige“ Wände
  - - - Hängeflächen / Bilderschienen 1. OG, s. S.2
- h max. = max. Höhe bei Gewölbbögen o. von Deckenbalken unterbrochen

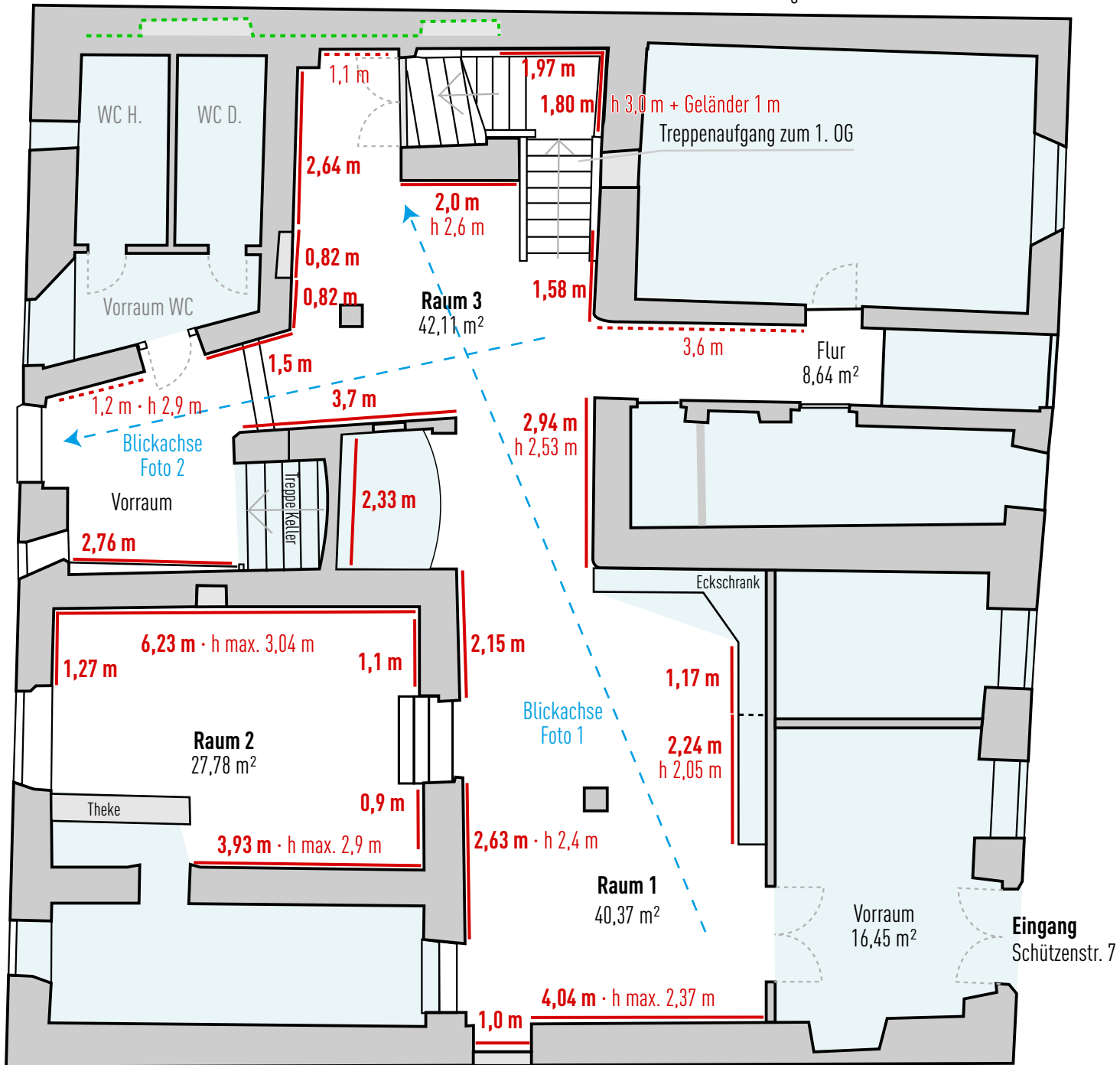


Foto 1



Foto 2



M: 10 mm ≈ 1 m

Hängeflächen / Wände insgesamt 57 - 62 m

h max. = max. Höhe bei Gewölbefbögen o. von Deckenbalken unterbrochen

